

# PROGRAMME

COLLOQUE JEUNES  
CHERCHEUR·SES

## LES MUTATIONS ENGENDRÉES PAR LE NUMÉRIQUE DANS L'INDUSTRIE MUSICALE



Les jeudi 8 et vendredi 9 décembre 2022

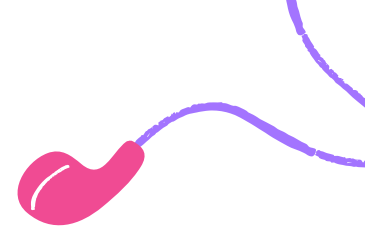
Salle D30, Maison De la Recherche  
5 Allée Antonio Machado, 31100 Toulouse  
station de métro Mirail – Université, ligne A

*Événement retransmis sur Zoom*



PLAYLIST DU COLLOQUE

# JEUDI 8 DÉCEMBRE



**Lien Zoom :** <https://univ-montp3-fr.zoom.us/j/99166461257>

9h15 **Accueil des participant·es** – salle D30

9h45 **Ouverture du colloque**

10h **Session 1 : Numérique et création musicale**

Modération : Elena Lapina, Université Toulouse III – Paul Sabatier

« Violating the space » : le rôle de la digitalisation dans la mise en scène de l'espace sonore de la pop

Salomé Coq, Université Sorbonne Nouvelle – Paris 3

Nouvelles formes de lutherie : l'impact du numérique dans le processus de création et dans la manipulation collective de l'instrument de musique

Arthur Skoric, Université de Strasbourg

11h **Pause**

11h15 **Session 2 : YouTube : Lieu de création, diffusion, patrimonialisation**

Modération : Valérie Méliani, Université Paul-Valéry Montpellier 3

Du youtubeur au rappeur. La place de la production musicale dans les carrières des stars de YouTube

Caroline Creton, Université Catholique de l'Ouest

Numérique et construction générique : Le cas du dungeon synth et de la chaîne YouTube *The Dungeon Synth Archives*

Iulia Dima, Université Sorbonne Nouvelle – Paris 3

Baptiste Pilo, Université Rennes 2 / Université de Tours

12h15 **Pause déjeuner** – Hall de la MDR

13h45 **Session 3 : Fans et réseaux sociaux numériques**

Modération : Marie-Caroline Heid, Université Paul-Valéry Montpellier 3

Créer un nouvel espace public en ligne, développer de nouvelles stratégies identitaires : le cas des fans LGBT de l'Eurovision au cours de la pandémie de Covid-19

Oranie Abbes, Université de Lorraine

Fans de Kpop : Comment s'organisent-ils sur les réseaux sociaux numériques ?

Olivia Rouanet, Université Toulouse 2 – Jean Jaurès

14h45 **Pause**

16h **Table ronde : Le numérique dans les pratiques professionnelles** – salle D30

Pia Baltazar, artiste (sous réserve)

Nicolas Chaccour, directeur artistique, The Neko Light Orchestra

Nicolas Mathieu, chef de cabinet, direction de la musique de Radio France

# VENDREDI 9 DÉCEMBRE

**Lien Zoom :** <https://univ-montp3-fr.zoom.us/j/93106985289>

9h15 **Accueil des participant·es** – salle D30

9h30 **Keynote**

Modération : Emma Laurent, Université Paul-Valéry Montpellier 3

**Vulgarisation, accessibilité, participation, encapacitation : mettre les vertus supposées d'internet à l'épreuve des dispositifs numériques de médiation de la musique**

Irina Kirchberg, Université de Montréal

10h30 **Pause**

10h45 **Session 4 : Rap : Communautés, publics et contre-publics numériques**

Modération : Louise Barrière, Université de Lorraine

**La communauté virtuelle des rappeurs pratiquants**

Garance Bressaud, École des hautes études en sciences sociales

**Est-ce que le rap belge fait danser ?**

Héloïse Rouleau, Université de Montréal / Université de Liège

**« Nique leur père et ceux qui parlent mal de la team » : technodiscours et nouvelles formes de dialogue chez les rappeuses marseillaises**

Sara Federico, Université de Sassari

12h15 **Pause déjeuner** – Hall de la MDR

14h **Session 5 : Plateformes de streaming musical**

Modération : Louise Barrière, Université de Lorraine

**Que perdons-nous avec Spotify ? Sur la substitution de l'algorithme au critique à partir de Benjamin, Adorno et Anders**

Jean-Baptiste Ghins, Université catholique de Louvain

**Profils d'auditeur : des figures en construction**

Margot Brès Jurado, Université Toulouse 2 – Jean Jaurès

**Transformations du métier de musicien·ne et de l'engagement des fans à l'ère de la platformisation de l'industrie musicale et du patronage 2.0**

Elsa Fortant, Université de Montréal

15h30 **Pause**

15h45 **Session 6 : Espaces numériques et industries musicales**

Modération : Muriel Lefebvre, Université Toulouse 2 – Jean Jaurès

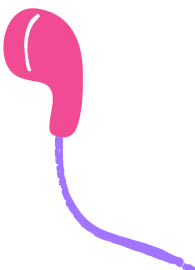
**L'expérience musicale spectatorielle dans un jeu vidéo : entre emprunts, continuités et négociations. Étude du festival Squaregarden sur Minecraft**

Noé Vaccari, Université Lumière Lyon 2

**« Mourir sur scène » à l'Hôtel du temps**

Alice Boccara-Lefèvre, Université Rennes 2

16h45 **Clôture du colloque**



## Comité scientifique

Alix Bénistant, Université Sorbonne Paris Nord  
Fanny Beuré, Université de Lorraine  
Philippe Bouquillion, Université Sorbonne Paris Nord  
Franck Bousquet, Université Toulouse III – Paul Sabatier  
Julie Deramond, Université d'Avignon  
Keivan Djavadzadeh, Université Paris 8 Vincennes – Saint-Denis  
Line Grenier, Université de Montréal  
Gérôme Guibert, Université Sorbonne Nouvelle – Paris 3  
Marie-Caroline Heïd, Université Paul-Valéry Montpellier 3  
Guillaume Heuguet, Celsa Paris-Sorbonne  
Irina Kirchberg, Université de Montréal  
Sarah Labelle, Université Paul-Valéry Montpellier 3  
Muriel Lefebvre, Université Toulouse 2 – Jean Jaurès  
Sylvain Martet, Artensio  
Fabrice Montebello, Université de Lorraine  
Raphaël Nowak, University of York  
Sylvie Pébrier, Conservatoire National Supérieur de Musique et de Danse de Paris  
Gérard Régimbeau, Université Paul-Valéry Montpellier 3  
Hervé Zénouda, Université de Toulon

## Comité d'organisation

Louise Barrière, Université de Lorraine / Université Toulouse 2 – Jean Jaurès  
Franck Bousquet, Université Toulouse III – Paul Sabatier  
Elena Lapina, Université Toulouse III – Paul Sabatier  
Emma Laurent, Université Paul-Valéry Montpellier 3  
Muriel Lefebvre, Université Toulouse 2 – Jean-Jaurès  
Stéphanie Marty, Université Paul-Valéry Montpellier 3

# INFORMATIONS PRATIQUES

## Lieu du colloque

Salle D30, Maison De la Recherche,  
Université Toulouse 2 – Jean Jaurès  
5 Allée Antonio Machado, 31100 Toulouse  
Station de métro Mirail – Université, ligne A

## Accès au colloque

Entrée libre dans la limite  
des places disponibles

## Contacts

[louise.barriere@univ-tlse2.fr](mailto:louise.barriere@univ-tlse2.fr)  
[elena.lapina@univ-tlse3.fr](mailto:elena.lapina@univ-tlse3.fr)  
[emma.laurent@univ-montp3.fr](mailto:emma.laurent@univ-montp3.fr)

## PLAN CAMPUS MIRAIL

